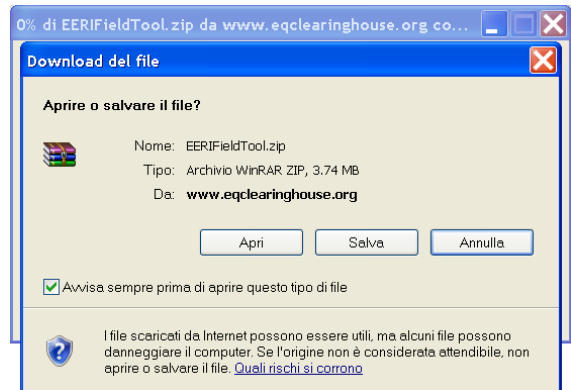


Istruzioni per l'utilizzo dello strumento EERI Field Data Collection Tool per l'upload di foto georeferenziate.

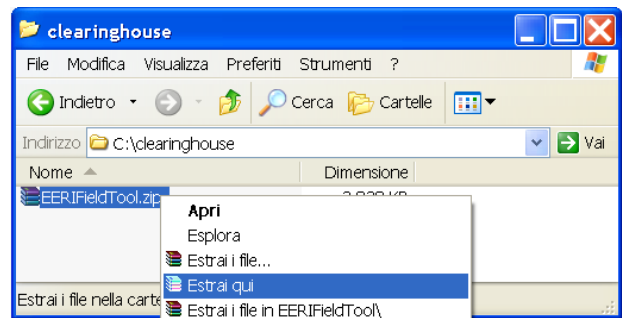
1. Scaricare il file EERIFieldTool.zip e salvare sul desktop o in una cartella qualsiasi.

N.B.: il collegamento utilizzato per scaricare l'utility punta all'indirizzo seguente:

<http://www.eqclearinghouse.org/map/EERIFieldTool.zip>

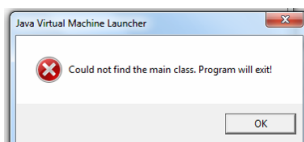


2. estrarre l'intera cartella usando WinZip o un altro programma di estrazione di dati compressi in formato ".zip".



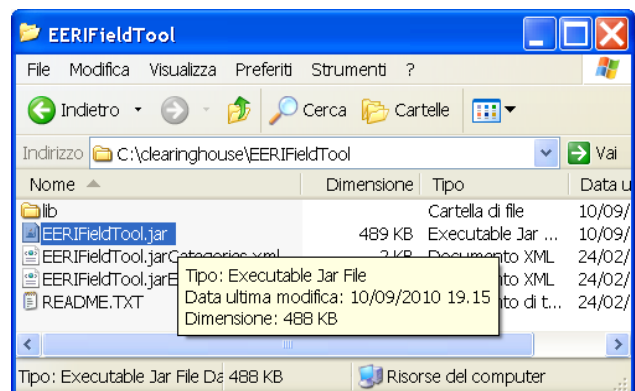
3. All'interno della cartella estratta, aprire il file *EERIFieldTool.jar*.

a. N.B.: Se il file .jar non si apre (ad es. compare un messaggio come quello mostrato nella figura sottostante), è possibile che non sia installato Java ®.

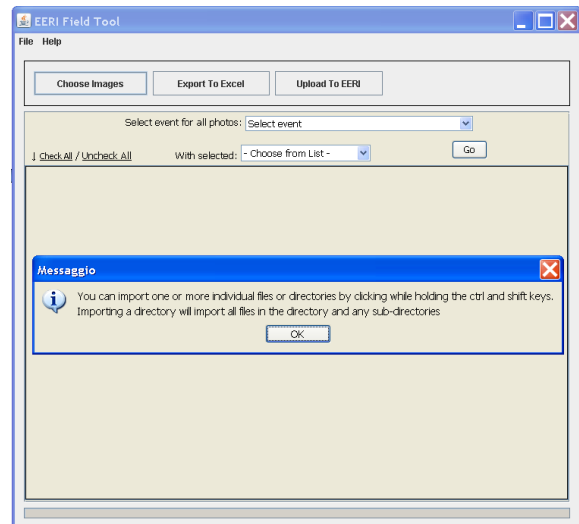


Per installarlo, si può utilizzare il seguente indirizzo:

<http://javadl.sun.com/webapps/download/AutoDL?BundleId=41723>

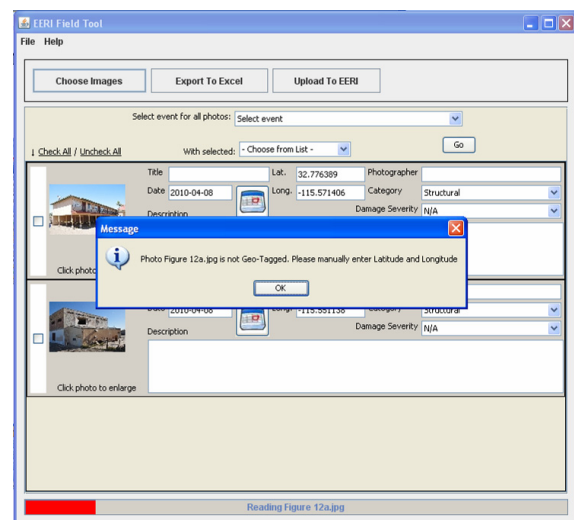


4. Per iniziare, cliccare su “Choose Images”. Il programma avvisa che è possibile importare più files o cartelle (con tutti i files e le sottocartelle contenute) in blocco, tenendo premuti contemporaneamente i tasti *Ctrl* e *Shift*.

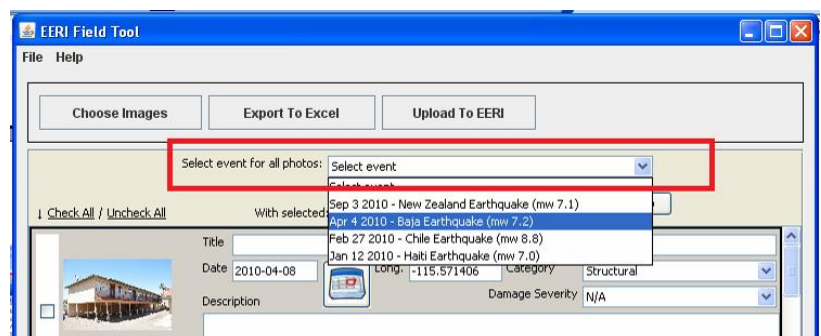


5. Dopo aver scelto le fotografie, sarà possibile caricarle nel programma per effettuare l’upload. Se le foto non sono georeferenziate, all’utente sarà richiesto di inserire successivamente la latitudine e la longitudine.

N.B.: salvo diverso avviso di chi coordina le attività del clearinghouse, i valori di latitudine e di longitudine saranno riferiti al datum WGS84 ed espressi in gradi sessadecimali (es latitudine 44.851, longitudine 11.086)



6. Selezionare l’evento sismico al quale si riferiscono le foto da inviare utilizzando la procedura di upload.

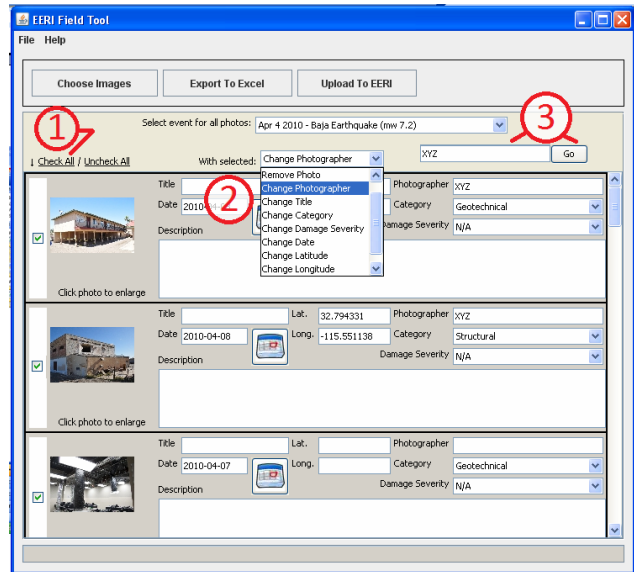


dal documento originale in lingua inglese scaricabile dall’indirizzo <http://www.eqclearinghouse.org/map/tutorial.pdf>
Traduzione ed adattamento a cura di: ing. Ernesto Sferlazza

7. Completare l'inserimento delle informazioni per tutte le foto!

ESEMPI DI AIUTO PER INSERIRE PIÙ VELOCEMENTE LE INFORMAZIONI

a. Se si vuole inserire la stessa informazione riguardante il fotografo per tutte le fotografie, cliccare su “Check all”, quindi nella casella “With Selected” scegliere “Change Photographer” ed inserire il nome del fotografo nello spazio apposito.



b. Se si vuole utilizzare una stessa categoria (*Structural*, *Geotechnical*, etc) non per tutte le fotografie, ma solo per alcune di esse, allora occorre cliccare nell'apposita casella di selezione per ciascuna delle fotografie alle quali si vogliono applicare le modifiche, quindi dalla casella “With Selected”, scegliere “Change Category” e cliccare sulla categoria prescelta tra quelle presenti nella lista.

